



感染症対策について

昨年 12 月以降、北省武漢市を中心に発生したとされる新型コロナウイルス(COVID-19)感染症は、中国、イタリア、アメリカ等、短期間で世界に広まりをみせています。日本国内でも全国各地に罹患者が確認され、現在確定している新型コロナウイルス感染症の状況を厚生労働省の報道発表や各報道機関から連日伝えられているところです。

この新型コロナウイルスは、通常の肺炎などと同様に、高齢者や基礎疾患のある方が重症化するリスクが高いと考えられていることや治療方法が確立されていない(対症療法)こと。また、高齢者施設では、他の感染症と同様に施設内から新規に発生することは稀であることをから、当施設では、入所されているご利用者様の感染を防ぐことを目的に、大変ご迷惑をお掛けいたしますが来荘者の皆様の面会を制限させていただいています。また、その他の感染症も含め平時の感染症まん延防止策として、次のことを実施しています。(実施内容は一部を抜粋した内容です。)

1. 環境整備について

- ①毎日施設内の備品及び設備等の洗浄液による除菌、次亜塩素酸ナトリウム所定希釈による消毒の実施
- ②換気の実施

2. ご利用者ご家族様以外での立ち入り制限

- ①各業者等の施設窓口以外への立ち入りを原則禁止しています。
(立ち入る場合はマスクの着用、手指消毒、面会記録、体温測定を実施しています。)
- ②入所、退院時の直近 2 週間における熱発、熱発者と濃厚接触の状況確認
- ③デイサービス利用前及び利用中の体温測定の実施
- ④面会希望者への面会方法の案内

3. 健康管理について

- ①ご利用者の毎日の体温測定の実施、健康状態の把握と早期異常の発見
- ②ご利用者及び職員の手洗い、手指消毒、マスクの使用(咳エチケット)

4. 施設外業務、活動等について

- ①ご利用者の外出機会の制限(医療機関への受診も含め)
- ②各職員間の施設内での行動制限

ご家庭でできる、次亜塩素酸ナトリウム所定希釈での環境整備方法

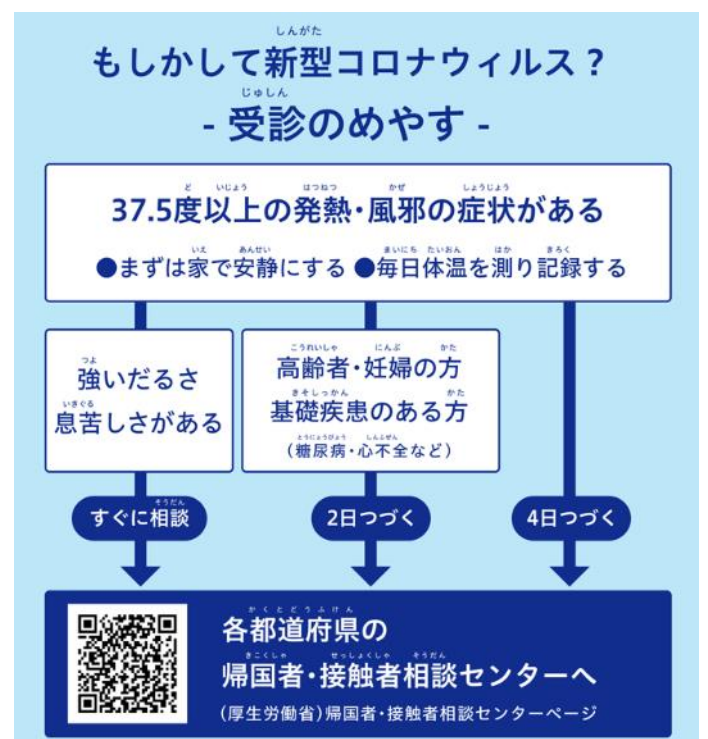
新型コロナウイルスだけでなく、ノロウイルスにも効果がある次亜塩素酸ナトリウムを使用した環境整備方法をご紹介します。

市販の塩素剤を使用して希釈した場合(市販品の多くが塩素濃度 5~6%)

- ①200PPM(0.02%)の次亜塩素酸ナトリウム希釈液
 - ・500mlのペットボトルにキャップ半分を入れる
 - * 使用場所:ドアノブ、手すり、スイッチ等
- ②500PPM(0.5%)の次亜塩素酸ナトリウム希釈液
 - ・500mlのペットボトルにキャップ 10 杯を入れる
 - * 使用場所:体液、排泄物、吐物や汚染箇所



★注意:使用する場合は、手袋を着用したうえで布などに希釈液をつけて使用して下さい。に霧吹きなどによる噴霧はしないでください。



栄養だより

～糖質と糖類の違い～

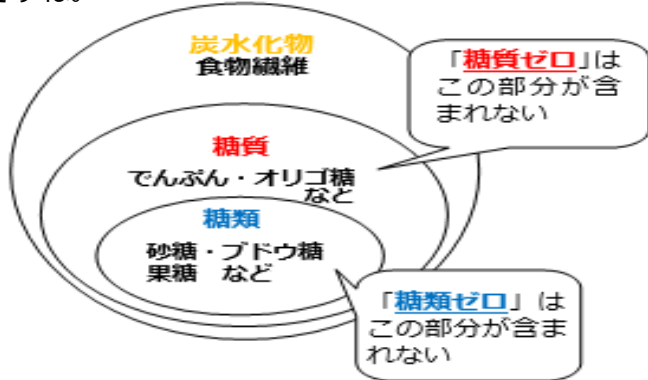
ダイエット志向や生活習慣病の増加に伴い、健康に配慮した食品を多く見かけるようになりました。今回は意外と知られていない糖質と糖類の違いについて紹介します。

ご飯などの主食やイモ類、菓子などに含まれる炭水化物は、糖質と食物繊維の総和です。つまり、糖質とは炭水化物から食物繊維を差し引いたもので、でんぷんやオリゴ糖、低（ノンカロリー）甘味料、砂糖やブドウ糖、果糖など糖全般を示します。

糖類とは糖質の一部で砂糖・ブドウ糖・果糖などを示します。糖類は体内への吸収速度が速く、食後の血糖値を上昇させます。同じ炭水化物でもでんぷんが主な御飯を食べると、糖質である砂糖がたくさん使われたお菓子を食べるのでは体に与える影響が違います。

また、「砂糖不使用」という表示は加工段階で砂糖を使っていないということであり、他の糖や原材料由来の砂糖は含まれる場合があるということも覚えておきましょう。

特に糖尿病の方は血糖を急に上げる糖類の取り方に、より注意が必要ですね。



特養行事紹介

毎月ご利用者様を対象に外出行事などを企画して季節感を味わいながら、施設での生活を楽しく有意義に過ごしていただきたく実施しています。

2月は、ユニットで各種行事を行うとともに『不老園の梅の花』を見てきました。



令和2年度行事予定について

特養では、特養全体及び各ユニットで行事を企画、実施していますのでご紹介致します。（下記以外に鳥・ユは4～10月ゆずカフェに参加予定）また、各行事については、ご家族様も参加できますので、ご都合の良い場合は、施設までお問い合わせいただきますよう宜しくお願いいたします。尚、新型コロナウイルス感染症の影響により、計画については変更又は実施を取り止める場合もあります。

	特養	花・ユ	木・ユ	鳥・ユ
4月	桜の花見学	外出(地域散策)		牡丹・あやめ見学
5月		買物外出	食事外出	薔薇見学
6月	紫陽花見学		買物外出	おやつ作り
7月	七夕飾り・夏祭り	外出(地域散策)	屋内レク	おやつ作り
8月			おやつ外食	おやつ作り
9月	敬老会	おはぎ作り	敬老会	おはぎ作り
10月		買物外出	ミニ運動会	ドライブ
11月	紅葉見学		買物外出	ミニ運動会
12月	クリスマス会	忘年会	忘年会	忘年会
1月	繭玉・お汁粉作り	新年会	新年会	新年会
2月	節分			ロールケーキ作り
3月	桜の花見学	牡丹餅作り	買物外出	牡丹餅作り

●ボランティアの方々を募集しています！！

福寿荘きらきらでは、下記のボランティアを募集しています。

- ◆特別養護老人ホームやデイサービスの利用者さんを対象とした「演奏会」、「歌謡」、「舞踊」、その他の行事企画にご協力いただける方
- ◆特別養護老人ホームやデイサービスの利用者さんに余暇活動をご指導いただける方
- ◆施設内外の緑化や園芸、車椅子の修理清掃など環境整備にご協力いただける方
- ◆その他ボランティア活動

個人、団体を問いませんのでご協力をお願い致します。また、お知り合いの方で、このようなボランティア活動が可能であればご紹介をお願い致します。

連絡先・・・福寿荘きらきら
TEL 0556-22-7531 FAX 0556-20-1210
Eメール fukujoyusoukirakira@view.ocn.ne.jp

「ご協力の程、宜しくお願い致します。」

●住環境整備に関するお願い
入所者の個性や心身の状況、入所に至るまでの生活歴やその中で培われてきた生活様式や生活習慣を具体的に把握した上で、その日常生活上の活動を適切に援助できるような心がけています。利用者本位の生活づくりの取り組みの一環として、お部屋の環境作り（日用品の収納等）の場）を行っています。この取組は、100%使用していた慣れ親しんだカンスやくし等の家具、生活用具を（持参していただき設置していきたく）と考えておりますので、何かご多忙とは存じますが、趣意をご理解いただきご協力の程宜しくお願いいたします。ご不明な点がございましたら、どんなことでもお気軽にユニット職員へお声をかけください。

●清掃布の寄付を
日頃多くの皆様のご協力いただき感謝申し上げます。清拭布は消耗品の為にすくなくなくなってしまうのが現状です。洗濯してある柔らかい布類（例えば、Tシャツやタオル類、布オムツ等）でそのままでも結構ですが、できれば三十センチ四方に裁断していただければ助かります。尚、使用用途なしのご不明な点等がありましたら、職員までお問い合わせください。

施設からのお願い

《編集後記》

今年度最後の広報となりました。広報編集にあたり、ご利用者様が参加された行事を中心に、介護保険制度、施設サービスの取り組みなどをお伝えして参りましたがいかがでしたか。

昨年末から新型コロナウイルスにおける感染症が瞬く間に世界各国、日本国内に蔓延しております。ご家族様の皆様には、当施設の感染症まん延対策及びこれに関連する面会制限実施におきましてご理解とご協力下さりありがとうございます。連日報道されている報道や、各機関からの通知等をもとに業務内容等の検討をしながら、施設内で発生、蔓延しないように職員一同努めております。ご利用者の生活状況等も含めご不明な点等ありましたら、お問合せ頂きますようよろしくお願いいたします (1)

3月の行事予定

特養施設

3日	ひな祭り炊き出し	30日	総合防災訓練 (夜間火災想定)
12日	牡丹餅作り(鳥・ユ) 誕生会炊き出し		
19日	機能回復訓練		*理美容は面会制限中により申込をしておりません。また、新型コロナウイルスによる感染症の状況により内容を変更する場合があります。
20日	お彼岸炊き出し		
22日	牡丹餅作り(花・ユ)		
27日	誕生会		

デイサービス

おやつ作り
16・17日

*書道教室は面会制限中により実施しません