



◇ 施設長年頭挨拶

明けましておめでとうございます。皆様方には穏やかな新年をお迎えのことと存じます。また、日頃より福寿荘に對しましてご支援ご協力を賜り、厚く御礼申し上げます。

一昨年よりの新型コロナウイルスが全世界に拡大し、さらに昨年も収束の兆しが見えないところへ、新たな変異株オミクロン株が急拡大し、世界中が混乱の渦に巻き込まれています。政府としても年末には対応策として3回目の追加ワクチン接種の開始を早急に始めております。福寿荘としても本年にはコロナウイルスの収束を願い、今までどおりの行事、クラブ活動の再開、今までどおりの面会を願うばかりでございます。

昨年11月には岸田内閣が誕生し、新たなスタートを切ったところですが、県内でも私共の地元である中部横断自動車道が全区間開通し、経済活動、防災面でも大きな期待を寄せております。

コロナ禍の昨今ではありますが、福寿荘全職員は初心に帰り「ゆずの里」の住人として、快適な生活環境の中で、ご利用者の皆様、ご家族、職員とより良い人間関係により、真に暖かい安らぎの場となるように施設サービスを充実し、安心して生活できるよう努める所存でございます。

どうぞ本年もよろしくお願い申し上げます。

★紅葉見学

11月10日に森林総合研究所に紅葉見学に出かけました。風が冷たくなってきたばかりで、嫌がるかと心配しましたが、皆さん季節を感じて楽しんでいました。



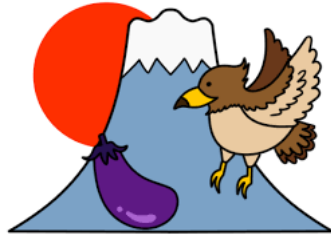
◆クリスマス会

12月24日、クリスマスイブに「クリスマス会」を行いました。今回はコロナ禍ということでサンタクロースやトナカイ、天使に扮した職員がプレゼントを配り、写真を撮るだけとなってしまいましたが、利用者の皆さんは喜んでいました。夕食もクリスマスの特別メニューであり楽しい時を過ごしました。



◆お正月のひと時…🍡🍡🍡🍡🍡🍡🍡🍡

1月3日の昼食前に、利用者さん、職員の今年1年の健康の祈願、また、新型コロナウイルスの終息を願い、職員が小さい神輿を担ぎ、獅子頭を頭にかぶって獅子舞を行いました。



南小からのプレゼントです

◆道の駅へ散歩

10月20日帝京福祉専門学校の学生が実習に来ており、散歩を計画しました。他の職員と協力し、富士川町の道の駅へ散歩に出かけました。風が強かったですが、日差しが暖かく、野菜や花など売っているのを見て、利用者さんは楽しんでいました。



面会時のお願い

新型コロナウイルス感染症の流行による面会等の自粛について、ご協力頂き誠にありがとうございます。10月16日から窓越しでの面会を再開させていただいております。事前に電話での予約をしていただき、空いている時間の枠に面会していただければと思います。時間の区切りと人数は2人までと制限がありますのでご協力をお願いします。引き続きLINEを使用してのリモート面会も可能となっております。お使いのタブレットやスマートフォンより利用者様とビデオ通話で顔を見ながらお話しただけです。

差し入れについてですが、個包装となっているお菓子は可能となりました。賞味期限などもある為、持参の際は大量にならないようお願いいたします。

皆様のおかげで面会制限を解除することが出来ました。今後もよろしく申し上げます。

1月

- 1日 元旦
- 7日 理美容
- 9日 誕生日会
- 12日 広報発行
- 13日 お団子作り
- 14日 どんど焼き
- 18日 理美容

2月

- 3日 節分
- 4日 理美容
- 11日 建国記念日
- 15日 理美容
- 23日 天皇誕生日

3月

- 3日 ひな祭り
- 9日 防災訓練
- 13日 誕生日会
- 21日 春分の日

※新型コロナウイルス感染症の蔓延防止のため、行事等の開催につきましては未定となっております。

行事の中止についてお知らせ

外部の方をお招きする行事は中止とさせていただきます。楽しみにしていただいた方々には申し訳ありませんが、新型コロナウイルス感染症の蔓延防止のため、ご理解の程よろしくお願い致します。

施設からのお願い

◆清拭布のご寄付をお願いします。
今までもたくさんの清拭布のご寄付を頂きありがとうございます。清拭布は消耗品の為にすぐに少なくなってしまうのが現状ですので引き続き清拭布のご寄付をお願いします。

福寿荘ホームページのご案内

◎施設情報の他、各種資料ダウンロードできます。詳細は、ホームページをご覧ください。

アドレス
<http://www.togawakai.sakura.ne.jp/>



《編集後記》

明けましておめでとございます。広報担当の石坂です。

冬も本格的となり寒い日が続いていますが、皆様はどのようにお過ごしでしょうか。新型コロナウイルスは新たな変異株が出現し、全国的に猛威を振るっています。重症化はしないと言われているが、感染力が高い為、一層気を付けて行動しなければならぬと思います。

これからもしっかりと感染対策を行っていただきたいと思います。皆様のご健康とご多幸をお祈り致します。

「ゆずの里」編集委員